



Киргизия



Хан-Тенгри (7010м)

# Восхождение на пик Хан-Тенгри с юга (7010м). Тур, путешествие по Киргизии.

Группа

-

Продолжительность

Дней **21** / Ночей **20**

Цена

**6 530 USD** ( 618 850 руб )





## Маршрут

Москва - Бишкек- Каракол - Каркара- ледник Южный Иныльчек - Вершина - Бишкек-Москва



## Аннотация

**Пик Хан-Тенгри** (7010 м) - повелитель небес, вершина, не доступная человеку — такое сложилось мнение об этой грациозной пирамиде, самом высоком пике Тянь-шаньских гор, восточной части хребта Тенгри-таг. Правильная пирамидальная форма хребта очаровывает своим розово-серым мраморным фасадом, привлекавшим внимание людей еще в далекие времена. Только несколько вершин сохранили свои первоначальные имена, данные им еще в древности. Среди них такие, как: Олимп, Фудзияма, Везувий, [Демавенд](#) и [Эльбрус](#). Вершина Хан-Тенгри может быть поставлена в один ряд с ними. Только в 1989 году иностранные туристы и альпинисты получили возможность попасть на пик Хан-Тенгри.

### Подготовка и опыт:

Опыт восхождений на семитысячники необходим. До Хан-Тенгри можно сходить, например, на пик Ленина. Помимо опыта высоты, нужна техническая подготовка. Весь маршрут — движение по крутым перилам и скалам. Техника жумаринга должна быть эргономичной и эффективной. Движения должны быть отработаны так, чтобы не тратить на них много сил.

### Восхождение на Хан-Тенгри по классическому маршруту с Юга:

Начинается маршрут от базового лагеря, расположенного на левобережной морене л. Ю. Иныльчек у слияния последнего с л. Звездочка на высоте примерно 3900 м. Далее маршрут пролегает по центральной части л. Ю. Иныльчек в направлении Лагеря 1 (4200 м.), который расположен у слияния л. Ю. Иныльчек с л. Семеновского на морене у подножия склона п. Чапаева. Подъем вверх по л. Семеновского в направлении ледопада объективно опасен из-за возможных обвалов с п. Чапаева и п. Хан-Тенгри. Обычно это участок проходится ранним утром и, желательно, без остановок на отдых. Ледопад проходится либо «в лоб», либо обходится под склонами п. Чапаева.

После прохождения ледопада выходим в верхний цирк л. Семеновского. Здесь

на высоте 5200 м. расположен Лагерь 2.

От Л2 поднимаемся по некрутым склонам в верховье цирка л. Семеновского в направлении перемычки между п. Хан-Тенгри и плечом п. Чапаева. В левой части перемычки на высоте 5700 м. находится Лагерь 3.

От Л3 маршрут проходит через перемычку и далее по западному гребню Хан-Тенгри. Гребень, как правило, провешивается стационарными веревками, «перилами».

Маршрут скальный до высоты 6900 м., далее снежный купол, переходящий в узкий снежный нож, который выводит на вершину.

Спуск по пути подъема.

После восхождения рекомендуем несколько дней провести на озере Иссык-Куль

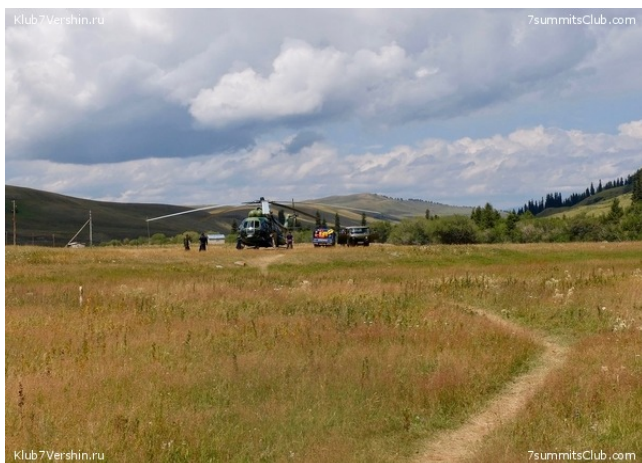


## Программа



### День 1

Прибытие в Бишкек, трансфер в гостиницу, размещение в гостинице.



### День 2

Трансфер Бишкек — Каркара (460 км), размещение в лагере «Каркара»



### День 3

Перелёт на вертолёте в БЛ "Ю. Иныльчек" (4000 м.)



### День 4

Акклиматизация и подготовка к восхождению.



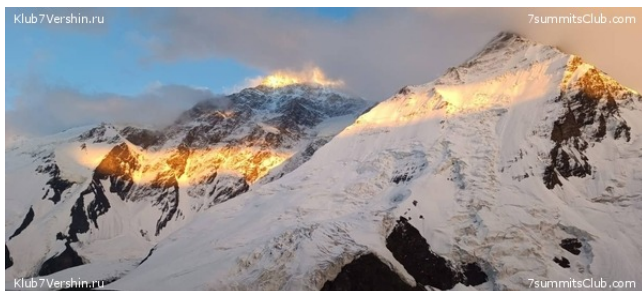
## День 5

Лагерь № 1. 4200м.



## День 6

Лагерь № 2. 5300м.



## День 7

Лагерь № 3. 5800м.



## День 8

Спуск в БЛ.



## День 9

День отдыха.



## День 10

День подготовки.



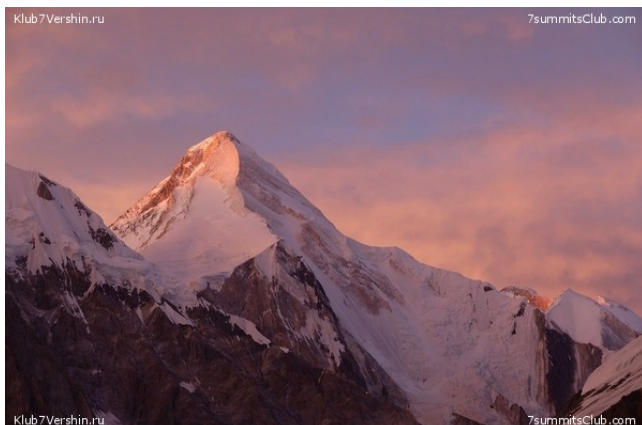
**День 11**

Лагерь № 1.



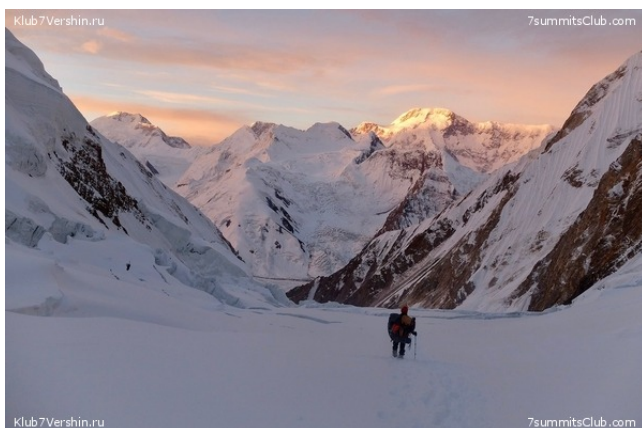
**День 12**

Лагерь № 2.



## День 13

Лагерь №3.



## День 14

Восхождение на вершину 7010 м. и спуск в лагерь №3.



## День 15

Спуск в БЛ



## День 16-18

Дополнительные дни на случай плохой погоды



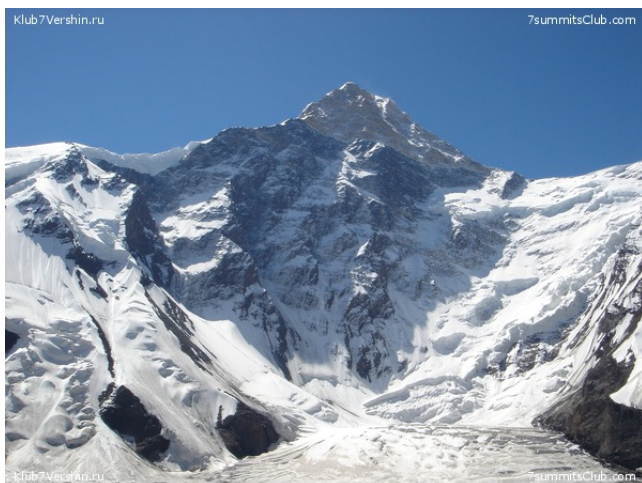
## День 19

Перелёт вертолётom в БЛ "Каркара" и трансфер в Бишкек. Размещение в гостинице



## День 20

Свободный день в Бишкеке.



## День 21

Трансфер в аэропорт, вылет домой



## Даты

**2024:**

Июль **20** - Август **09** ( Володин Виктор )



## В стоимость тура входит

- встреча/ проводы в аэропорту г. Бишкек
- трансферы аэропорт - отель - аэропорт
- трансферы Бишкек - вертолётная площадка и обратно
- вертолётный перелёт в БЛ и обратно с грузом до 40 кг.(за перегруз взимается оплата 5 USD/ кг)
- проживание в гостинице в Бишкеке с завтраком **(2 ночи)**
- приветственный ужин в начале и в конце программы
- обеды по дороге Бишкек - Каркара
- проживание и питание (3 раза в день) в БЛ «Южный Иныльчек»
- бесплатное использование горячего душа и сауны, туалета, камеры хранения в БЛ «Южный Иныльчек»
- консультации врача
- регистрация в спас отряде
- экологический сбор за проживание на территории лагеря
- использование дальней радиосвязи
- пропуск в погран/зону
- регистрация на территории Кыргызстана (если необходима)
- **профессиональный гид**
- **дополнительные местные гиды (из расчета 1 гид на 2-3 участника)**
- Установленные высотные палатки (размещение по 2 человека в палатке)
- Групповое снаряжение: веревки (по необходимости), газ и газовые горелки, наборы кухонной посуды
- Высотные продукты
- Фирменный мерч с символикой Клуба: лонгсливы, флисовые куртки, бафы, рюкзаки, набаульники, медали



## Не входит в стоимость

- Международный авиаперелет

- Питание, не включенное в программу
- Спиртные напитки
- Личные затраты (альпинистская страховка, перегруз в самолётах и тд)
- Аренда личного альпинистского снаряжения
- Интернет в базовом лагере (5 USD в час)
- Услуги портеров:

BC-C-1 - 8 долл за кг

C1-C2 - 15 долл за кг

C2-C3 - 20 долл за кг

8000  
CLUB





## Необходимые дополнения

При покупке программы участник получает скидку на закупку снаряжения до 21% [Подробнее читайте тут](#)



## F.A.Q.

### Чаевые гидам и обслуживающему персоналу (важная информация!)

Вы доверяете гидам свою жизнь и здоровье, и самое главное, ваше время и деньги. А они берут на себя все эти заботы и ответственность за Вас и за успех мероприятия 24 часа в сутки на все время поездки.

Гиды и обслуживающий персонал в поездке ожидают от Вас чаевые в размере 10-20 долларов с каждого клиента за каждый день работы. Если Вам все понравилось, Вы остались живы и здоровы, можете заплатить им больше! Все чаевые можно отдать Главному гиду и он сам распределит их между всеми работниками.

Не забудьте перед отъездом поблагодарить Гидов и работников. И вы увидите их счастливые и благодарные глаза!

### Необходимые документы

Общегражданский паспорт, или заграничный паспорт для граждан РФ.

1. Обязательно уточните у нашего менеджера необходимость оформления визы для въезда в страну
2. Обязательно убедитесь в наличии свободных страниц в Вашем Заграничном паспорте и что действие паспорта заканчивается более чем через 6 месяцев

### Транспорт

все переезды по программе (осуществляются на комфортабельных микроавтобусах по асфальтовым дорогам  
Перелет Каркара - Южный Иныльчек - Каркара - на вертолете Ми-8 МТВ.

### Условия проживания

в городах в отелях 2\*, размещение в синглах  
на маршруте и в стационарных лагерях в двух- и трёхместных палатках

### Питание

- в городах питание за свой счёт (в гостиницах завтрак включен)
- в стационарных лагерях полный пансион (3-х разовое горячее разнообразное питание от профессиональных поваров, включая вегетарианское, возможно питание на заказ)
- на маршруте еду готовит гид, воду топят из снега.

### **Медицина и Страховка**

Общественная аптечка будет у руководителя. Но рекомендуем взять с собой индивидуальные лекарства. Также рекомендуем за 3 недели до отъезда начать прием витаминов, а еще лучше - получить предварительную акклиматизацию (например, в июне сходить на Эльбрус или Казбек).

### **Погода**

Погода как и везде в горах бывает совершенно непредсказуема, но июль-август наиболее благоприятные месяцы для совершения восхождения. Это основной сезон для восхождения на Хан-Тенгри

### **Предполагаемые дополнительные траты**

Питание в городах. Чаевые обслуживающему персоналу. Сувениры.

### **Связь, телефон, интернет**

У гида будут рации и спутниковый телефон. В городах - действует роуминг у всех российских операторов. При желании можно купить сим карты местных сотовых операторов.

В базовом лагере Южный Иныльчек возможно подключение к интернету за отдельную плату.

8000  
CLUB





## **Список личного снаряжения (надо привезти с собой)**

### **Одежда**

Куртка пуховая на -30С и ниже  
Куртка штормовая с мембраной  
Куртка флисовая  
Брюки утепленные на -30С и ниже  
Брюки штормовые с мембраной  
Термобелье теплое  
Термобелье тонкое  
Носки для восхождений теплые 3-5 пар  
Носки треккинговые 2-3 пары  
Гамаша  
Перчатки до -10С  
Рукавицы до - 20С  
Шапка флисовая  
Балаклава и маска на лицо

### **Обувь**

Ботинки альпинистские трехслойные, выше 7000м  
Ботинки для высокогорного треккинга

### **Альпинизм**

Страховочная система (поясная беседка)  
Самостраховка с 2 карабинами  
Жумар  
Спусковое устройство  
Карабины с муфтой 5 штук  
Каска  
Кошки  
Ледоруб  
Палки телескопические  
Фонарь налобный  
Маска-очки горнолыжная  
Очки альпинистские

### **Туризм и бивуак**

Рюкзак 45-55 литров

Баул 120л  
Спальный мешок на -30C extreme  
Коврик плоский  
Личная посуда (кружка, миска, ложка, нож)  
Термос 1 л  
Крем от загара (фактор 50)  
Гигиеническая губная помада  
Полотенце, мыло, зубная паста, щетка  
Личная Аптечка  
Влажные салфетки



## Связаться с менеджером



Написать в WhatsApp



Написать в Telegram

или по телефону

**+7 (800) 222-88-48**