



Мексика



Орисаба (5636м)

SUPER GIRLS PROJECT:

Восхождение на высочайший вулкан Северной Америки пик Орисаба (5636 м)

Группа

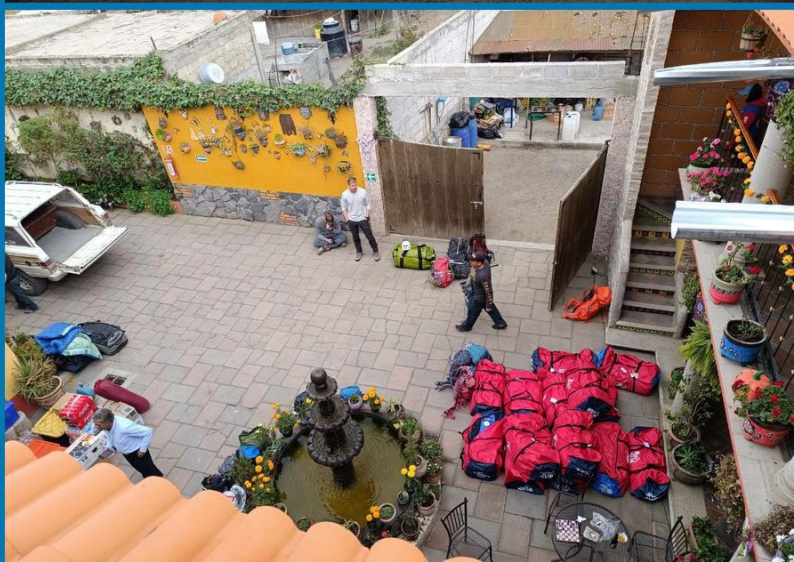
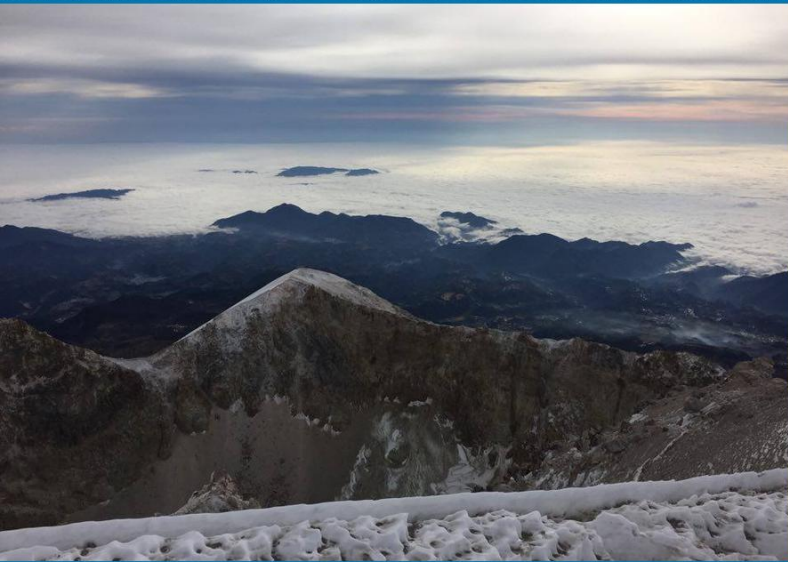
от 6

Продолжительность

Дней 9 / Ночей 8

Цена

5 890 USD (545 244 руб)





Маршрут

Мехико - Ла Малинче - базовый лагерь Пьедра Грандэ (4200 м) - высотный лагерь (4700м)- пик Орисаба (5610 м) - Базовый лагерь Пьедра Грандэ (4200 м) - Пуэбла - Мехико



Аннотация

Вершина **Пик Орисаба (5611 м)** - не только высшая точка Мексики, но и высочайший [вулкан](#) Северной Америки. Также на языке науа называется Ситлальтепетль, что в переводе означает Холм Звезды.

Описание маршрута: ориентировочно это гора категории 2А- в сложных условиях -2Б. Физически и технически (при хорошем состоянии снега) чуть менее сложная, чем Эльбрус и короче по времени восхождения, часа на 2. Основная сложность - плотно утрамбованный снег, склон от 30 до 45 градусов. Подъем начинается с высоты 4200, где находится приют Пьедра Гранде. Первая часть маршрута (1.5-2 часа) проходит по каменистой тропе крутизной 20-30 градусов. Вторая (30 мин-1 час) - по тропе со снегом и льдом между камнями и скалами. Третья часть (около 4 часов) проходит по открытому ледовому полю без трещин и каких-либо препятствий. В ноябре это обычно плотный снег, с февраля бывает лед. Подъем начинается обычно в 1-2 часа ночи и занимает в среднем 8 часов. Спуск - 3-4 часа. Погода, как правило, холодная, но теплее, чем на Эльбрусе.

Ла Малинче (4450 м) - гора, на которую мы идем для акклиматизации. Некатегорийная. Идется пешком в легких трекинговых ботинках. Сначала маршрут идет по лесной дорожке (ели, сосны). Склон до 40 градусов. Потом по тропе среди трав, далее по каменистой тропе. Затем между камней и по каменной осыпи. Это длинная прогулка, которая занимает в районе 6-7 часов вверх и 3-4 часа вниз.

Наиболее благоприятный сезон: **с октября по май**



Программа



День 1

Прилет в Мехико (2240 м). Встреча в аэропорту с табличкой «КЛУБ 7 ВЕРШИН / 7 SUMMITS CLUB». Трансфер в отель 5* (Мехико). Инфо брифинг, проверка снаряжения. Приветственный ужин. Ночь в отеле.



День 2

Экскурсия к древнему археологическому памятнику Теотиуакан (древний индейский город). Ночь в старинной мексиканской асиенде. Внимание! В зависимости от текущих обстоятельств в программе могут быть внесены изменения. Например, если нац парк Ла Малинче будет закрыт, мы просто пройдем акклиматизацию на одном из других красивых вулканов неподалеку от Мехико или Орисабы.



День 3

Трансфер к подножию Ла Малинче (4500 м). Восхождение на Ла Малинче. Длительная акклиматизация наверху - отдых, ланч. Спуск вниз к вечеру. Трансфер в асиенду.



День 4

Переезд в Заопан, ланч. Подъем на джипе 4x4 до базового лагеря Пьедра Грандэ (4200 м) на склонах Орисабы. Ночь в палатках.



День 5

Подготовка снаряжения. Акклиматизационный выход до высоты 4900 м. Спуск до БЛ Пьедра Грандэ (4200 м). Ночь в палатках.



День 6

Начало восхождения - переход до высотного лагеря на высоте 4700м. Отдых, выход на восхождение около 2х ночи.



День 7

ДЕНЬ ШТУРМА. Ночной выход (около 2х ночи) на вершину Пика Орисаба (5 636 м.) Спуск в БЛ Пьедра Гранде (от 10 до 14 часов - туда и обратно)
Трансфер в Пуэбла, заселение в отель.



День 8

Трансфер в Мехико, ночь в отеле. По дороге в Мехико мы сможем посетить Чулула- крупнейшую пирамиду в Америке с системой лабиринтов и католической церковью на вершине). Также в программе посещение самого маленького вулкана в мире. Вечером, торжественный ужин и награждение восходителей. Ночь в отеле.



День 9

Трансфер в аэропорт. Вылет домой или в Канкун.



Даты

2024:

Ноябрь **14** - Ноябрь **22** (Абрамов Александр)



В стоимость тура входит

- Встреча в аэропорту и трансфер аэропорт – отель – аэропорт
- Размещение в Мехико, отель 5* согласно программе (2х местные номера с завтраком)
- Размещение в Асиенде, 2 ночи (2х местные номера с завтраком)
- Размещение в Пуэбла 1 ночь (2х местные номера с завтраком)
- Приветственный ужин
- Все трансферы по программе
- Высокогорная заброска на специально оборудованных джипах
- Организация высотного лагеря на Орисабе на 4700 м (если необходимо, в зависимости от состояния группы)
- Услуги местных англоговорящих гидов, повара
- Услуги русскоговорящего гида от Клуба 7 вершин
- Аренда общественного альп снаряжения
- 3х разовое питание во время восхождения
- Организация базового лагеря на Орисабе (свой палаточный лагерь, столовая, кухня, туалет)
- Входные билеты на экскурсионные объекты
- Праздничный ужин, церемония награждения и выдача сертификатов и памятных призов (в случае успешного восхождения)



Не входит в стоимость

- Международные и внутренние авиабилеты (ориентировочно 1500-2500 долларов)
- Альп мед. страховка (10-15 долларов в день)
- Дополнительные и резервные дни
- Питание и экскурсии в городах и во время переездов
- Алкогольные напитки
- Личное снаряжение
- Чаевые местному персоналу (50-100 дол. гидам, 20-25 дол. поварам в приюте Зоапан, водителям минибаса и джипа на высотной заброске)





Необходимые дополнения

Необходимые документы для получения визы

Граждане РФ могут въехать в Мексику по действующим шенгенской или американской визам.

Или для въезда в Мексику необходимо оформить электронное разрешение на въезд.

Гражданам РФ для въезда в Мексику необходимо оформить электронное разрешение на въезд.

Разрешение делается онлайн по ссылке <https://www.inm.gob.mx/sae/publico/ru/solicitud.html>

Разрешение нужно оформлять не ранее, чем за 30 дней до планируемого въезда в страну. Нужно иметь в виду, что оно может быть выдано только для гражданина РФ, рожденного на ее нынешней территории.

Разрешение не нужно оформлять, если у человека есть действительная виза США или Шенген. Тогда въезд в Мексику осуществляется по этим визам.

Время необходимое для оформления: несколько минут

Стоимость: бесплатно

В день вылета Вы должны будете предъявить паспорт и распечатанное электронное разрешение представителям авиакомпании, которой Вы летите.

По прибытию в Мексику Вы должны будете заполнить миграционную форму, указав цель путешествия, а также предъявить сотруднику миграционной службы электронное разрешение и паспорт.



FAQ.

Чаевые гидам и обслуживающему персоналу (важная информация!)

Вы доверяете гидам свою жизнь и здоровье, и самое главное, ваше время и деньги. А они берут на себя все эти заботы и ответственность за Вас и за успех мероприятия 24 часа в сутки на все время поездки.

Гиды и обслуживающий персонал в поездке ожидают от Вас чаевые в размере 10-20 долларов с каждого клиента за каждый день работы. Если Вам все понравилось, Вы остались живы и здоровы, можете заплатить им больше! Все чаевые можно отдать Главному гиду и он сам распределит их между всеми работниками.

Необходимые документы

Для оформления Визы в Мексику можно заполнить электронную Анкету на сайте мексиканского посольства, и получить электронное разрешение - приглашение.

Обязательно убедитесь в наличии свободных страниц в Вашем Заграничном паспорте и что действие паспорта заканчивается более чем через 6 месяцев.

Транспорт

Переезды по программе на комфортабельных минивэнах.

Питание

В гостиницах завтраки, на горе - полный пансион.
Еда обычная в горных условиях: суп (овощной, мясной, вермишелевый), макароны с соусом, рис, картофельное пюре, курица, фрукты, чай, кофе. С утра - яичница или каша, сыр, колбаса, печенье. Днем ланч-пакет: бутерброд с сыром или ветчиной, конфеты, энергетические плитки

Обслуживающий персонал

На восхождении гиды-ассистенты с английским языком (на 3-4 человек)
Сопровождающий от "Клуба 7 Вершин"

Медицина и Страховка

Никаких специальных прививок для посещения Мексики не требуется.
Аптечка будет у сопровождающего, но рекомендуем взять индивидуальные лекарства.

Требования по физической подготовке

Необходима хорошая физ подготовка и желателен опыт горных восхождений.

Погода

Сезоном для восхождений считается период с конца октября по апрель.

Предполагаемые дополнительные траты

Питание и экскурсии в Мехико и по маршруту, не указанные в программе.

Связь, телефон, интернет

Мобильная связь доступна практически на всем протяжении маршрута.

Возможность аренды личного снаряжения

Можно арендовать специальное альпинистское снаряжение (каска, ледоруб, беседку, кошки), 38 дол. за комплект. Но, делать это нужно заранее до прилета в страну.





Список личного снаряжения (надо привезти с собой)

Одежда

Куртка утепленная на -20С
Куртка штормовая с мембраной
Куртка флисовая
Брюки утепленные на -20С
Брюки штормовые с мембраной
Термобелье теплое
Термобелье тонкое
Носки для восхождений теплые 2-3 пар
Носки треккинговые 3-5 пар
Перчатки до -10С
Рукавицы до - 20С
Шапка флисовая
Балаклава и маска на лицо

Обувь

Ботинки альпинистские двухслойные, до 7000м (как на Эльбрусе)
Ботинки для высокогорного треккинга

Альпинизм

Страховочная система (поясная беседка)
Самостраховка с 2 карабинами
Карабины с муфтой 5 шт
Каска
Кошки
Ледоруб (есть в прокате)
Палки телескопические
Батарейки
Фонарь налобный
Маска-очки горнолыжная

Туризм и бивуак

Рюкзак 45-55 литров
Баул 120л
Коврик надувной или самонадувающийся (по желанию)
Термос 1 л

Фляжка для воды 1л

Крем от загара (фактор 50)

Полотенце, мыло, зубная паста, щетка

Личная Аптечка



Связаться с менеджером



Написать в WhatsApp



Написать в Telegram

или по телефону

+7 (495) 642-88-66